

# *Détecteur de distance GP2D12/GP2D15*

*Code : 0185 309*

**Données techniques sujettes à des modifications  
sans avis préalable !**

En vertu de la loi du 11 mars 1957 toute représentation ou reproduction intégrale ou partielle, faite sans le consentement de l'auteur ou de ses ayants droit ou ayants cause est illicite.

© Copyright 1995 by CONRAD ELECTRONIC, 59800 Lille/France  
X31-846-02-01/CL-ACR



## Description

Les détecteurs **GP2D12/GP2D15** de SHARP sont des détecteurs qui permettent de mesurer des distances. Ils se composent d'un PSD\*, d'une LED d'émission infrarouge et d'un circuit qui gère les signaux. L'appareil permet de détecter la présence d'objets sans être influencé par leur couleur, par des surfaces réfléchissantes ou par les conditions de lumière ambiante.

\*PSD : Position Sensitive Detector

## Caractéristiques :

- (1) Moins d'influence par rapport à la couleur des objets et aux surfaces réfléchissantes
- (2) Zones de détection :  
**GP2D12** : Type mesure de distance (sortie analogique)  
Gamme de mesure de distance : 10 à 80 cm  
**GP2D15** : Type détection de distance  
Distance de détection : 24 cm par défaut (réglable de 10 à 80 cm)
- (3) Un circuit de contrôle externe n'est pas nécessaire.
- (4) Faible coût

## Domaine d'application

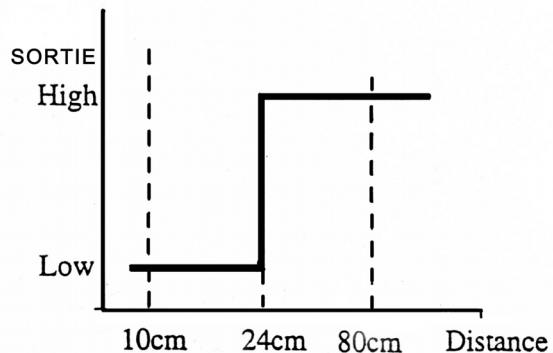
- (1) Téléviseurs
- (2) Ordinateurs
- (3) Voitures
- (4) Copieurs

## Données techniques :

GP2D15 (Ta=25°C)		
Paramètre	Symbole	Gamme
Tension d'alimentation	Vcc	4,5 à 5,5V
Courant	Icc	Max. 35 mA
*Distance de détection réglable	L	Typ. 24 cm
Type de sortie	—	Sortie numérique
Température de fonctionnement	Topr	-10 à +60°C

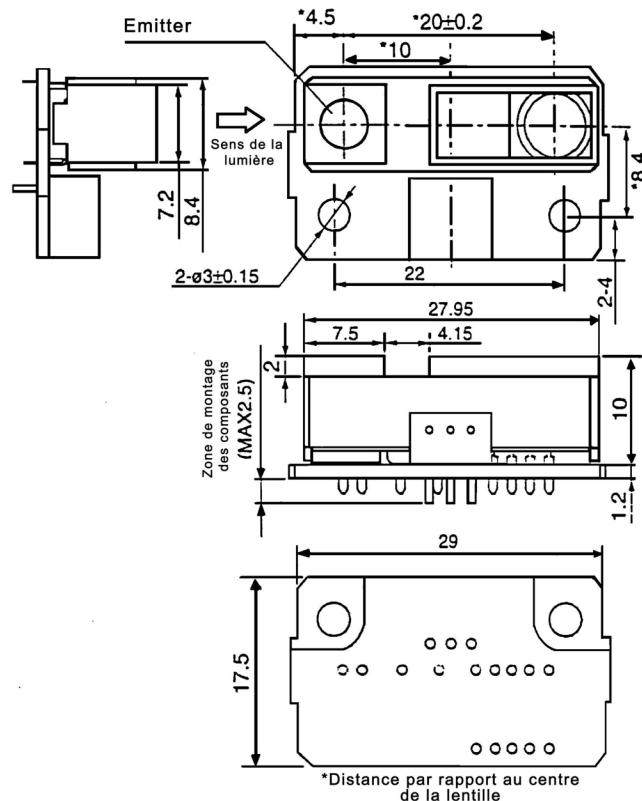
\* La distance à partir de laquelle l'appareil réagit peut être réglée de 10 à 80 cm.

## Diagramme de sortie :

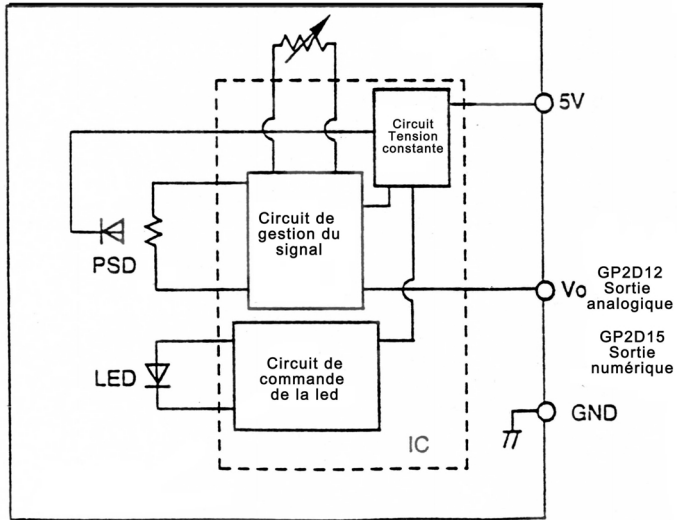


Pour d'autres informations sur les produits optoélectroniques SHARP, consultez l'adresse internet suivante : <http://www.sharp.co.jp/ecg/>

## Dimensions (unité : mm)



### Schéma électrique interne



### Données techniques :

GP2D12

(Ta=25°C)

Paramètre	Symbole	Gamme
Tension d'alimentation	Vcc	4,5 à 5,5V
Courant	Icc	Max. 35 mA
Gamme de mesure de distance	L	10 à 80 cm
Type de sortie	—	Sortie analogique
Température de fonctionnement	Topr	-10 à +60°C

### Diagramme de sortie :

